

# EVAPORADORES



**BOHN**<sup>®</sup>

## **MODELO BM** **PERFIL MEDIO**

DESHIELO POR AIRE, ELÉCTRICO Y GAS CALIENTE

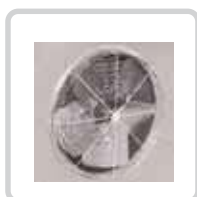
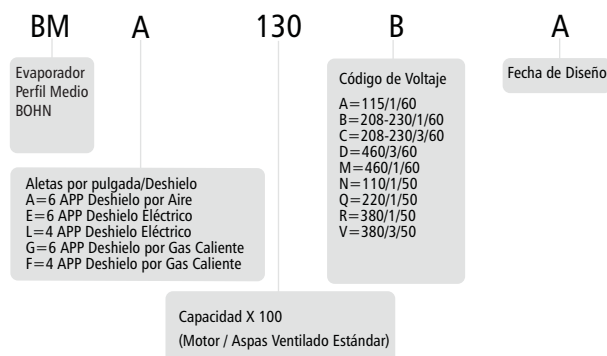
## Características Estándar

- Todos los componentes eléctricos van conectados desde fábrica al tablero terminales e identificados, haciendo fácil las conexiones de campo del evaporador.
- Todos los modelos de deshielo eléctrico llevan el termostato de terminación del deshielo y retardador del ventilador, tipo ajustable.
- Charola del dren abatible para un fácil acceso.
- Conexión para igualador externo.
- Diseño del tablero terminales, que simplifica las conexiones eléctricas del evaporador y la unidad condensadora.
- Motores de lubricación permanente, protegidos térmicamente: con capacitor permanente, a 115, 208, 230 y 460 volts, (PSC).
- Resistencia eléctrica para el deshielo, de aleación de acero níquel altamente confiable.
- Todos los paneles han sido aislados en su interior lo cual permite una operación silenciosa del evaporador.
- Todos los motores van eléctricamente conectados mediante "arneses" lo cual proporciona un servicio más fácil.
- Con guardas del ventilador de plástico con rejillas direccionales proporcionando un tiro de aire eficiente.

## Opcional

- Motores cerrados totalmente aprobados por UL.
- Guardas del ventilador de alambre que permiten una adecuada difusión del aire.
- Motores de baja temperatura para aplicaciones por debajo de -30oF (-34oC)

## Nomenclatura



Guardas del ventilador de alambre para proporcionar una adecuada difusión del aire\*



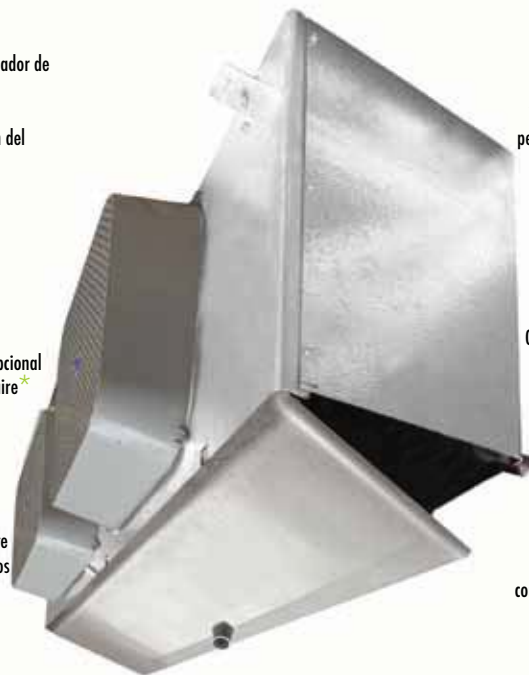
Acceso de ducto opcional para el golpe de aire\*



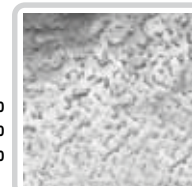
Motores totalmente cerrados aprobados por U.L.\*



Charola del dren abatible del frente facilitando el acceso\*



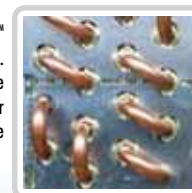
Paneles "aislados" interiormente lo cual permite una operación silenciosa\*



Gabinete de aluminio texturizado de uso pesado



Eficiente tablero terminales que simplifican sus conexiones a la unidad condensadora



Diseño innovador del serpentín Thermo-Flex™ (patente U.S. No. 5,584,340) que elimina la posibilidad de fugas de refrigerante en los tubos que pasan por las cabeceras o secciones de soporte

\* Opcional

**BOHN**

**MODELO BM**  
**EVAPORADORES PERFIL MEDIO**

## Innovador diseño del serpentín Thermo-Flex™

El innovador diseño del serpentín de BOHN utiliza un nuevo y único desarrollo para serpentines de expansión que virtualmente elimina la posibilidad de fugas en los tubos de cabeceras y soportes del serpentín.

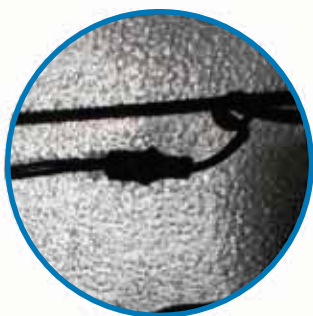
Nuestros ingenieros concibieron el diseño a través de un análisis intenso de la causa en la que se originan las fallas comunes de los serpentines.

A través del uso de procedimientos de pruebas con movimiento y de simulaciones por computadora, nuestros ingenieros determinaron con precisión los puntos de esfuerzo primario de un serpentín (Thermo-Flex™) del evaporador (patente U.S. No. 5,584,340) permite que el serpentín se "flexione" durante los periodos del deshielo, los que originan la expansión de la superficie del serpentín, eliminando la posibilidad de desgastes en las áreas de esfuerzo crítico se consigue que su vida e integridad sean aumentados considerablemente.



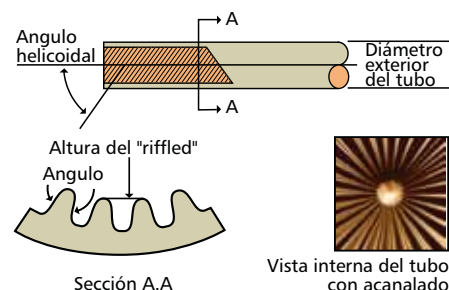
## "Arneses"

Desde fábrica se incluye el cableado eléctrico de la válvula solenoide de líquido mediante "arneses" para una instalación más rápida



## Tubo "Riffled"

Tubo con acabado interior "riffled" para aumento de la eficiencia de la transferencia de calor



## Diseñado hoy con la tecnología del mañana

En BOHN diseñamos nuestros evaporadores de perfil medio de mayor eficiencia usando la tecnología más actual de la industria de la refrigeración. Se utilizan en una gran variedad de aplicaciones comerciales e industriales con un rango de capacidades de 2520 hasta 17892kcal/hr y un diseño modular de 64 cm. de altura; esto le permitirá una fácil instalación y un costo de operación más económico siendo superior sobre la competencia.

